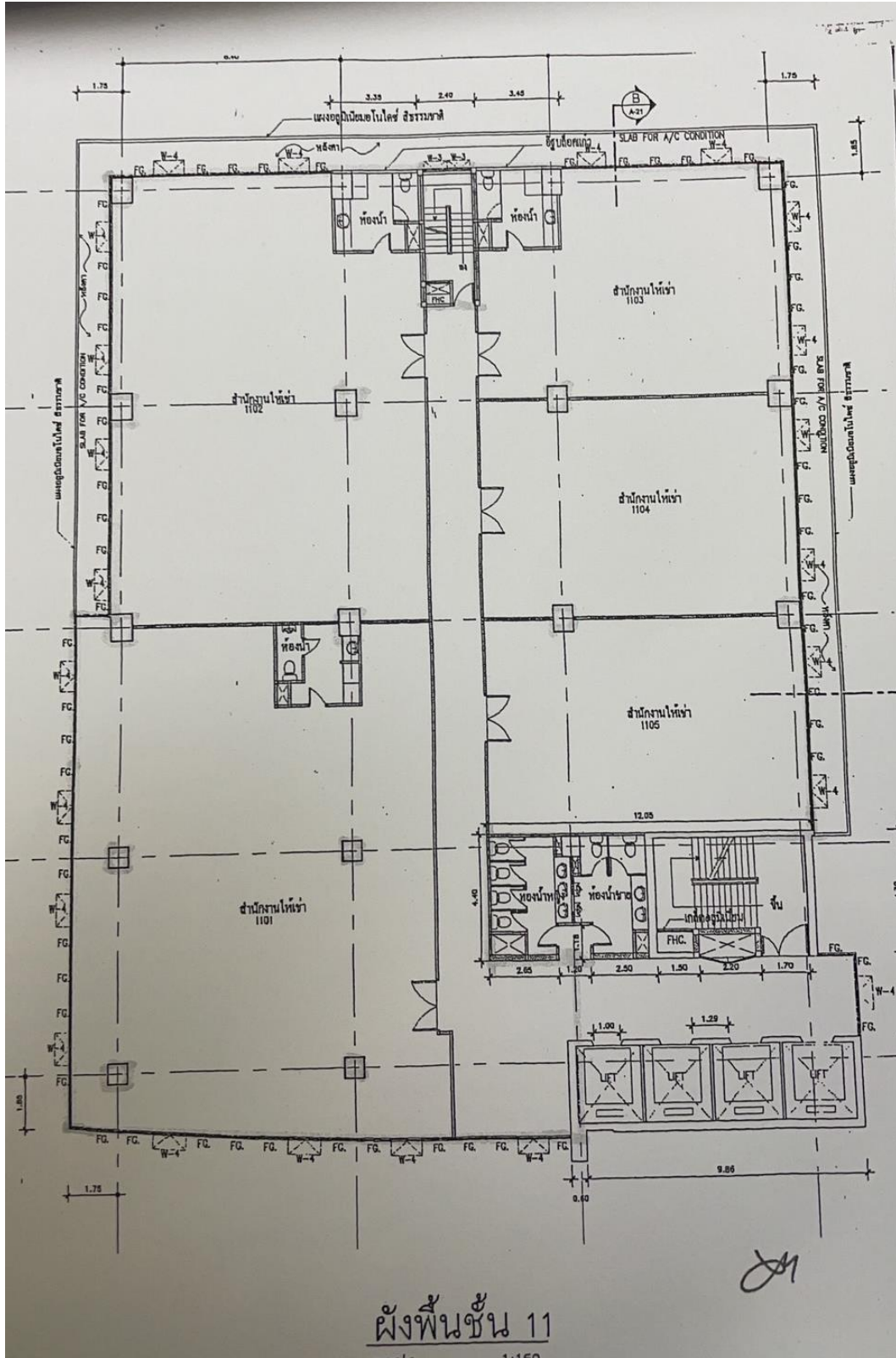


การกันห้องชั้น 11

แบ่งการกันห้องออกเป็น 5 ห้อง ได้แก่ ห้อง 1101 1102 1103 1104 และ 1105 ตามรูปดังนี้



ผังพื้นชั้น 11

scale 1:150

ห้อง 1101

ประตูทางเข้า



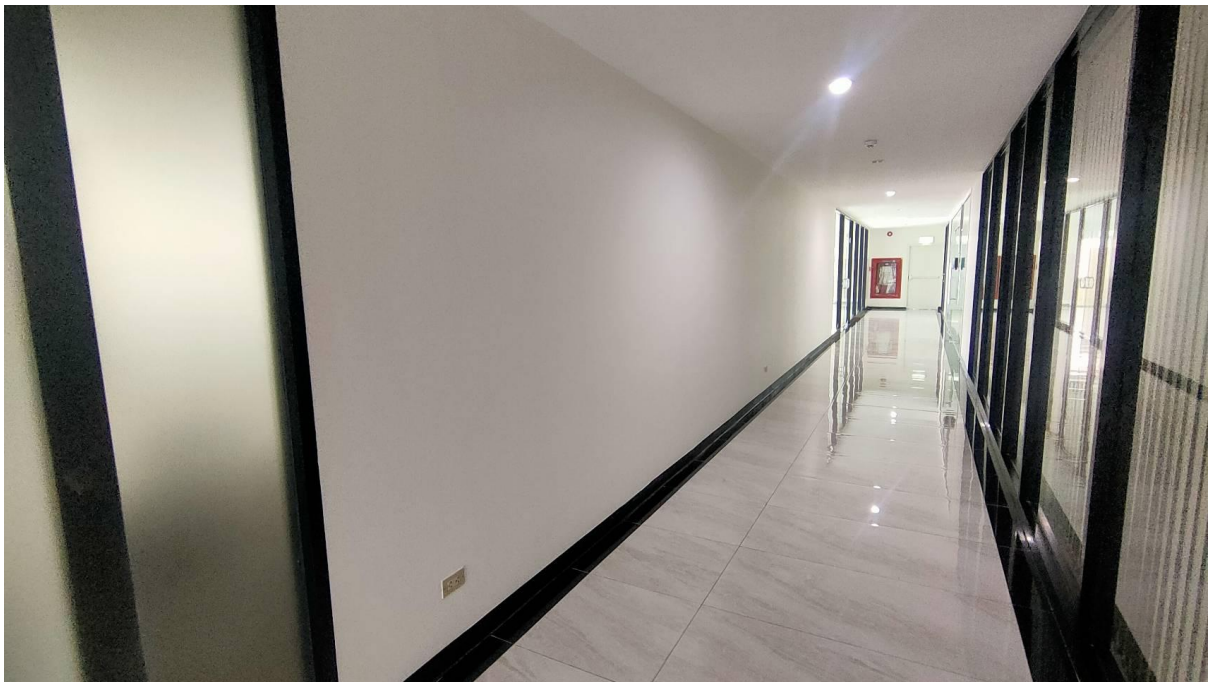
ต้องติดตั้งปลั๊กไฟจำนวน 1 จุด



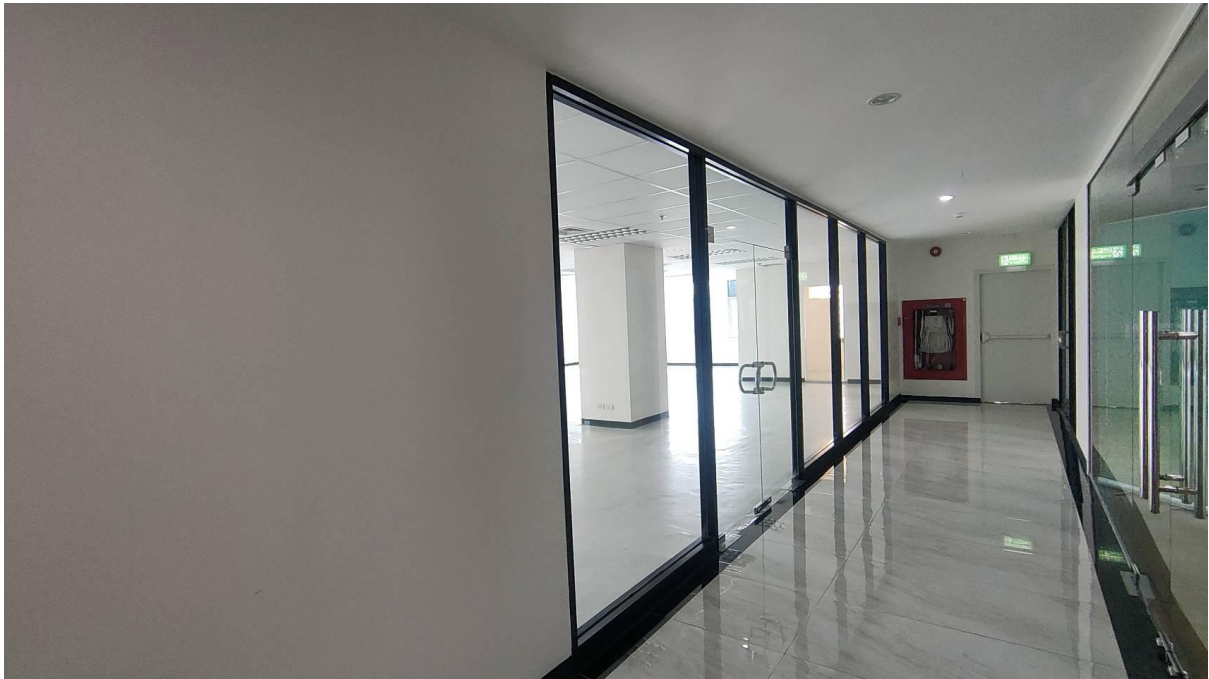
กั้นผนังกระจกด้านหน้าตามแบบ



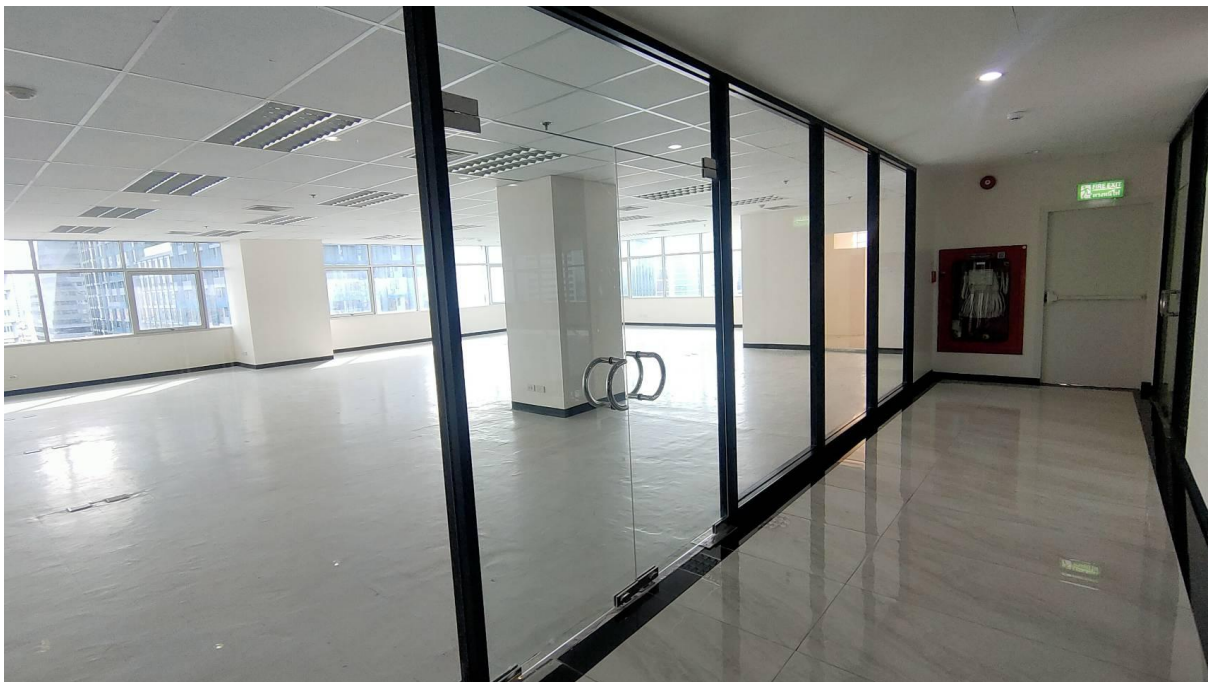
กั้นผนังที่บระหว่างโถงทางเดิน ระหว่างห้อง 1101 - 1102



ห้อง 1102



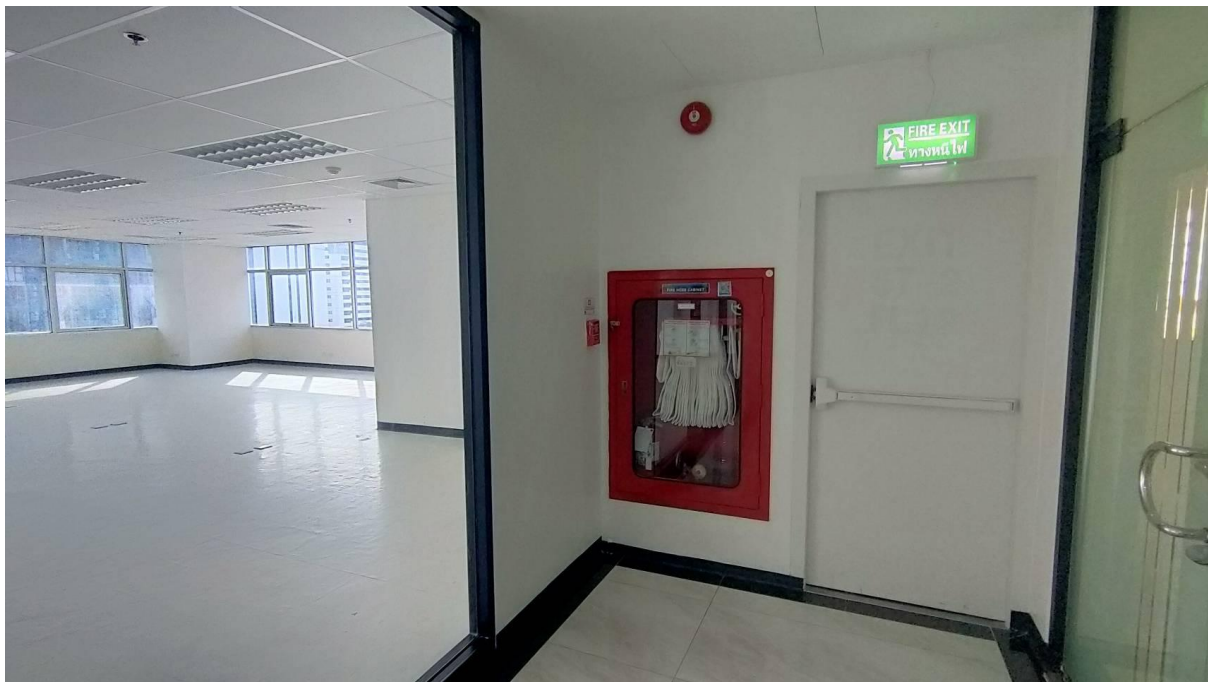
ผนังกระจกด้านหน้าห้อง 1102 และแบบประตูทางเข้า



ผนังกระจกด้านหน้าห้อง 1102 และแบบประตูทางเข้า



Fire Hose Cabinet และประตูทางหนีไฟด้านหลังอาคาร



ผนังห้องระหว่างห้อง 1101-1102







ห้อง 1103-1105

ผนังห้อง 1103 1104 และ 1105 ให้กันตามแบบ และให้ใช้แบบประตูเหมือนด้านซ้าย ส่วนตำแหน่งประตูทางเข้าให้เป็นไปตามแบบแปลนของทางอาคาร (เอกสารแนบ 1.2)

