

สำนักงานรัฐบาลอิเล็กทรอนิกส์ (องค์การมหาชน)

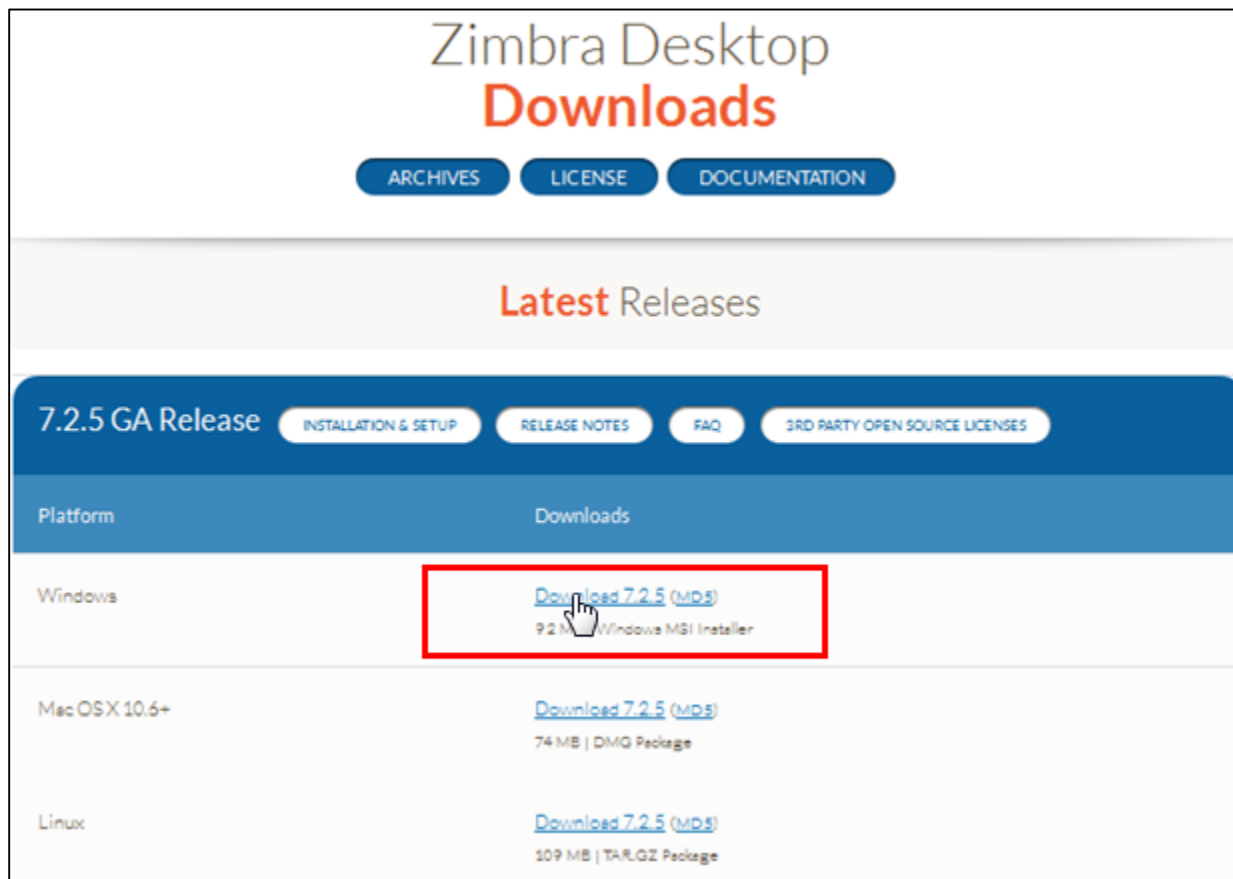
วิธีการติดตั้ง และตั้งค่าเพื่อการใช้งาน MailGoThai ใน Zimbra Desktop



สำนักงานรัฐบาลอิเล็กทรอนิกส์ (องค์การมหาชน) (สอ.)
Electronic Government Agency (Public Organization) (EGA)

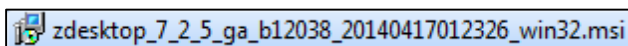
วิธีการติดตั้ง และตั้งค่าการใช้งานระบบ MailGoThai ใน Zimbra Desktop บนระบบปฏิบัติการ Windows

(๑) ดาวน์โหลดโปรแกรม Zimbra Desktop จาก URL: <https://www.zimbra.com/downloads/zimbra-desktop>

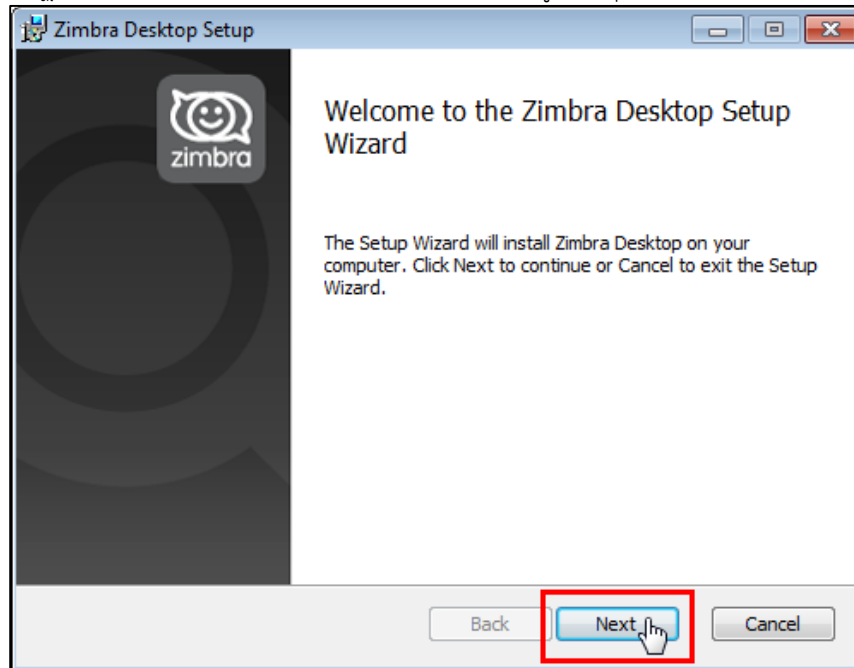


รูปภาพที่ ๑ การตั้งค่าการใช้งานระบบ Zimbra Desktop ขั้นตอนที่ ๑

(๒) หลังจากดาวน์โหลดโปรแกรม Zimbra Desktop จะพบ icom ตามภาพที่ ด้านล่าง ให้ผู้ใช้ Double Click เพื่อเริ่มต้นการติดตั้ง

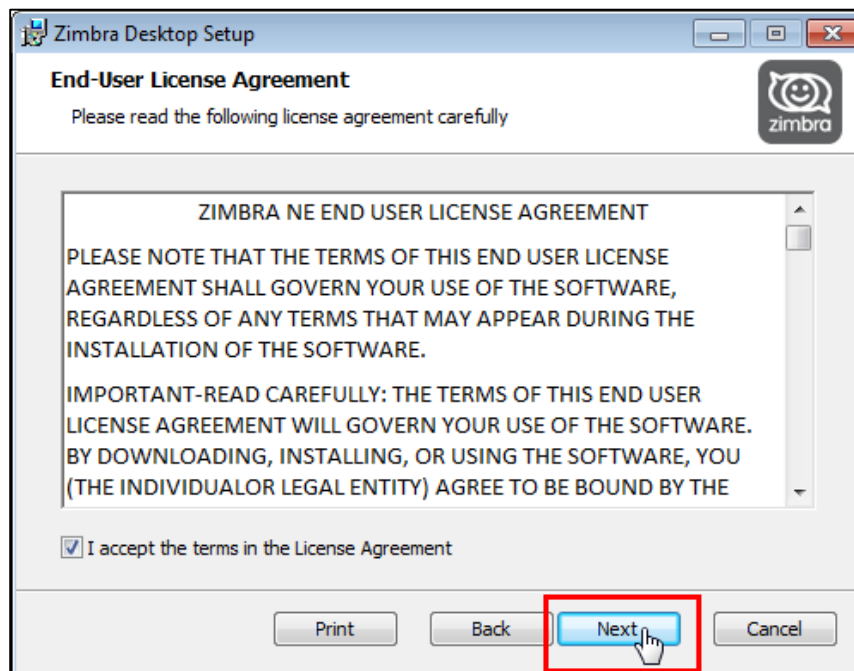


(๓) จะปรากฏหน้าต่างใหม่เพื่อเริ่มต้นขั้นตอนการติดตั้งระบบ ให้ผู้ใช้กดปุ่ม Next



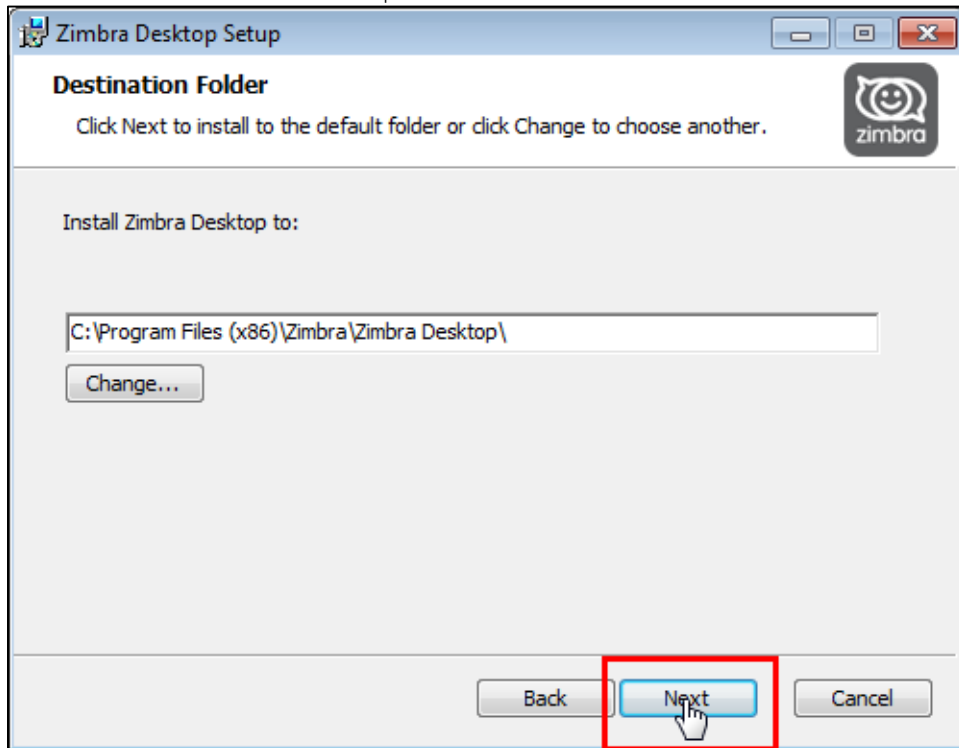
รูปภาพที่ ๒ การตั้งค่าการใช้งานระบบ Zimbra Desktop ขั้นตอนที่ ๒

(๔) ยืนยันการติดตั้งให้ผู้ใช้ I accept the terms in the License Agreement → กดปุ่ม Next



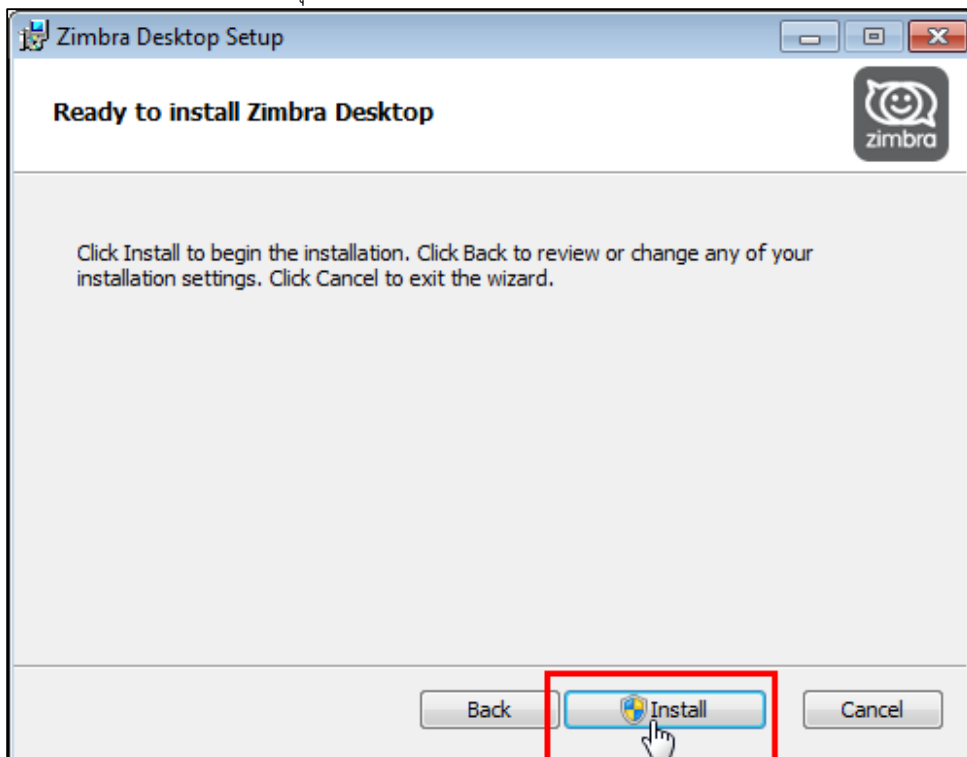
รูปภาพที่ ๓ การตั้งค่าการใช้งานระบบ Zimbra Desktop ขั้นตอนที่ ๓

- (๕) กำหนดค่าสถานที่จัดเก็บไฟล์ → กดปุ่ม Next



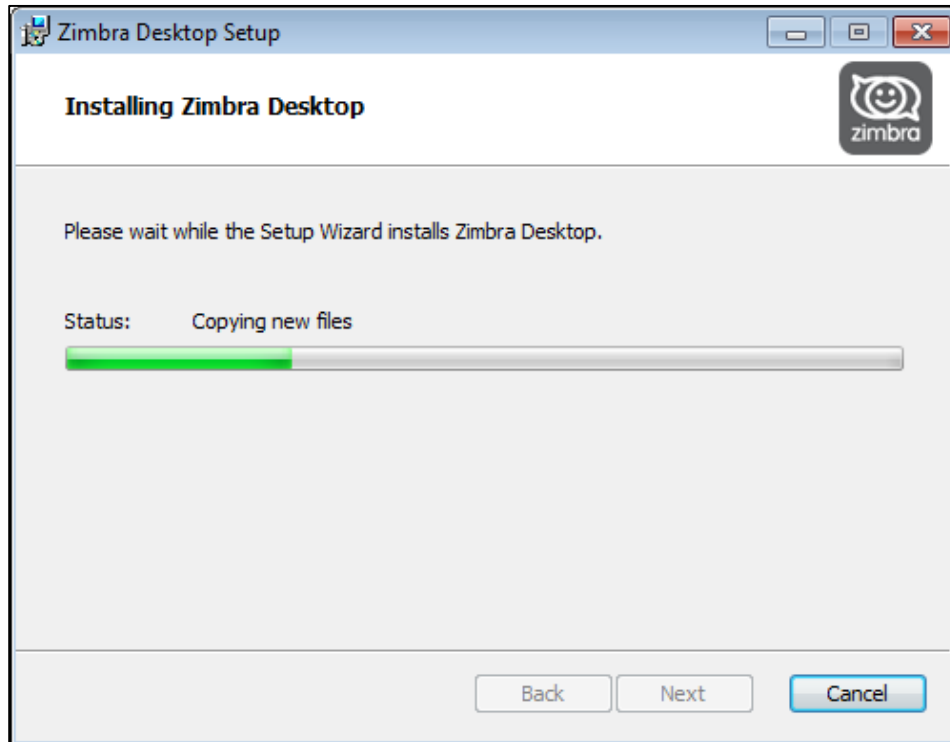
รูปภาพที่ ๔ การตั้งค่าการใช้งานระบบ Zimbra Desktop ขั้นตอนที่ ๔

- (๖) เริ่มต้นการติดตั้งโปรแกรมกดปุ่ม Install



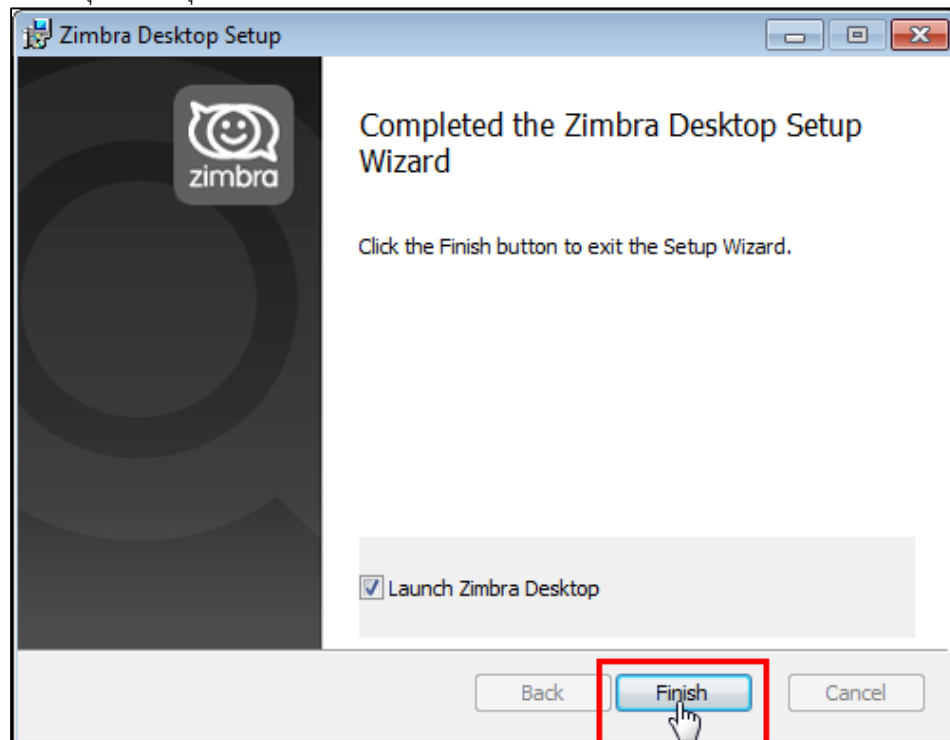
รูปภาพที่ ๕ การตั้งค่าการใช้งานระบบ Zimbra Desktop ขั้นตอนที่ ๕

(๗) ขั้นตอนระหว่างการติดตั้งโปรแกรม



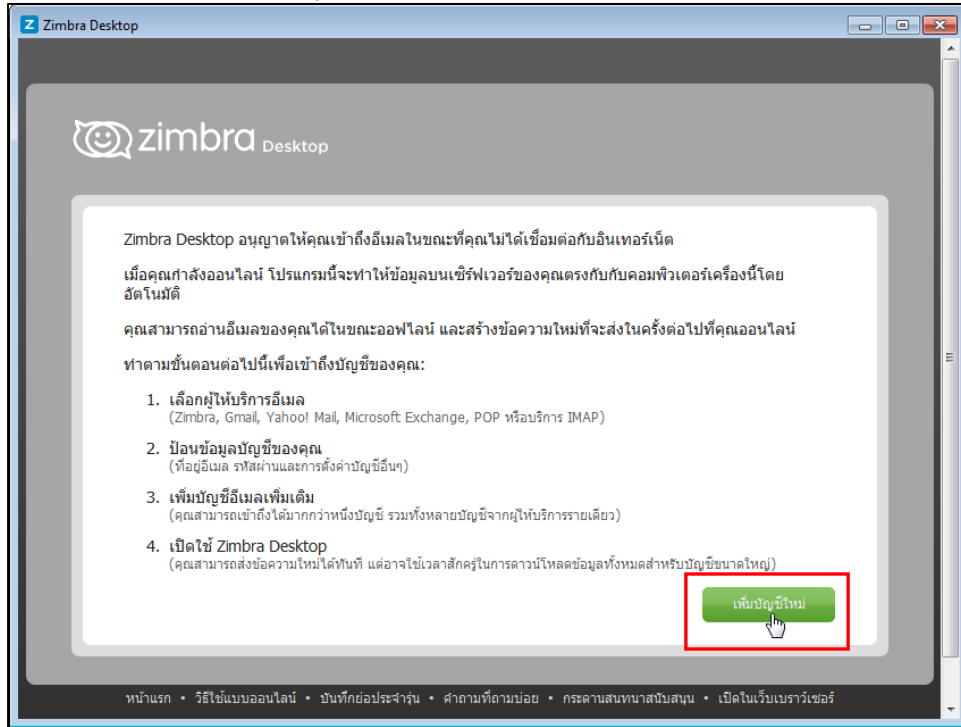
รูปภาพที่ ๖ การตั้งค่าการใช้งานระบบ Zimbra Desktop ขั้นตอนที่ ๖

(๘) ขั้นตอนสุดท้ายสิ้นสุดการติดตั้ง และเริ่มใช้งานโปรแกรม



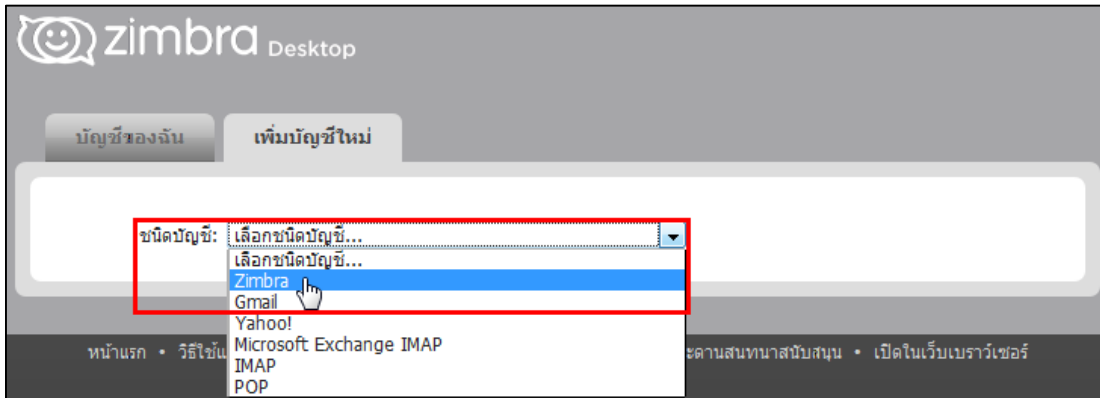
รูปภาพที่ ๗ การตั้งค่าการใช้งานระบบ Zimbra Desktop ขั้นตอนที่ ๗

(๙) ระบบจะปรากฏหน้าต่างใหม่ให้ผู้ใช้คลิกปุ่ม เพิ่มบัญชีใหม่



รูปภาพที่ ๘ การตั้งค่าการใช้งานระบบ Zimbra Desktop ขั้นตอนที่ ๘

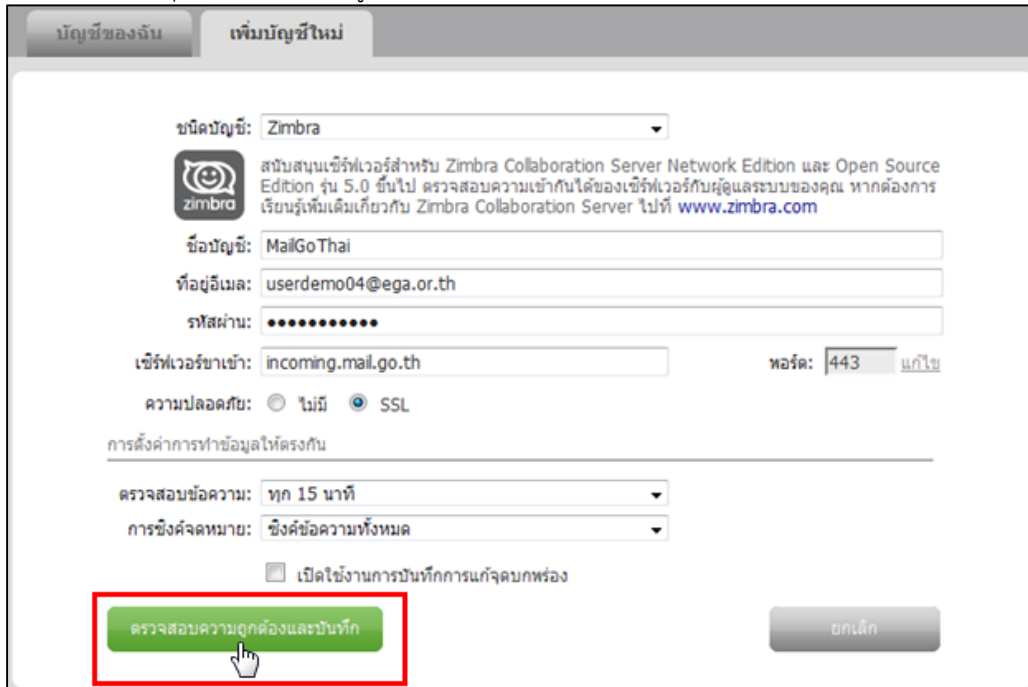
(๑๐) เลือกค่าชนิดบัญชี: Zimbra



รูปภาพที่ ๙ การตั้งค่าการใช้งานระบบ Zimbra Desktop ขั้นตอนที่ ๙

(๑๑) ระบบจะให้ผู้ใช้กรอกข้อมูลผู้ใช้ และกรอกข้อมูลเซิร์ฟเวอร์ ดังนี้

- ชนิดบัญชี: Zimbra
- เซิร์ฟเวอร์จดหมายขาเข้า: incoming.mail.go.th
- ความปลอดภัย: SSL
- พอร์ต: 443
- การซิงค์จดหมาย: ซิงค์ข้อความทั้งหมด (อีเมลในระบบเก่าจะถูกดึงมาทั้งหมด) และกดปุ่ม ตรวจสอบความถูกต้องและบันทึก



บัญชีของฉัน **เพิ่มบัญชีใหม่**

ชนิดบัญชี: Zimbra

สนับสนุนเซิร์ฟเวอร์สำหรับ Zimbra Collaboration Server Network Edition and Open Source Edition รุ่น 5.0 ขึ้นไป ตรวจสอบความเข้ากันได้ของเซิร์ฟเวอร์กับผู้ดูแลระบบของคุณ หากต้องการเรียนรู้เพิ่มเติมเกี่ยวกับ Zimbra Collaboration Server ไปที่ www.zimbra.com

ชื่อบัญชี: MailGoThai

ที่อยู่อีเมล: userdemo04@ega.or.th

รหัสผ่าน: ●●●●●●●●

เซิร์ฟเวอร์ขาเข้า: incoming.mail.go.th พอร์ต: 443 แก้ไข

ความปลอดภัย: ไม่มี SSL

การตั้งค่าการหาข้อมูลให้ตรงกัน

ตรวจสอบข้อความ: ทุก 15 นาที

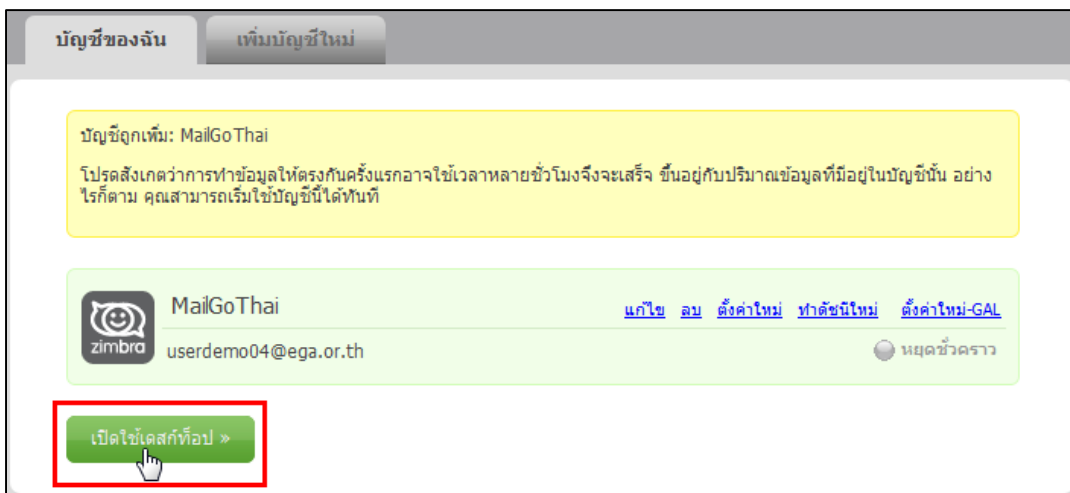
การซิงค์จดหมาย: ซิงค์ข้อความทั้งหมด

เปิดใช้งานการบันทึกการแก้ไขคหพจน์

ตรวจสอบความถูกต้องและบันทึก ยกเลิก

รูปภาพที่ ๑๐ การตั้งค่าการใช้งานระบบ Zimbra Desktop ขั้นตอนที่ ๑๐


(๑๒) หากระบบดำเนินการตรวจสอบความถูกต้อง ระบบจะบันทึกค่าต่าง ๆ และจะปรากฏหน้าต่างใหม่ให้ผู้ใช้ กดปุ่ม เปิดใช้เดสก์ทอป >> เพื่อเริ่มต้นการใช้งาน




บัญชีของฉัน **เพิ่มบัญชีใหม่**

บัญชีถูกเพิ่ม: MailGoThai

โปรดสังเกตว่าการหาข้อมูลให้ตรงกันครั้งแรกอาจใช้เวลาหลายชั่วโมงจึงจะเสร็จ ขึ้นอยู่กับปริมาณข้อมูลที่มีอยู่ในบัญชีนั้น อย่างไรก็ตาม คุณสามารถเริ่มใช้บัญชีนี้ได้ทันที

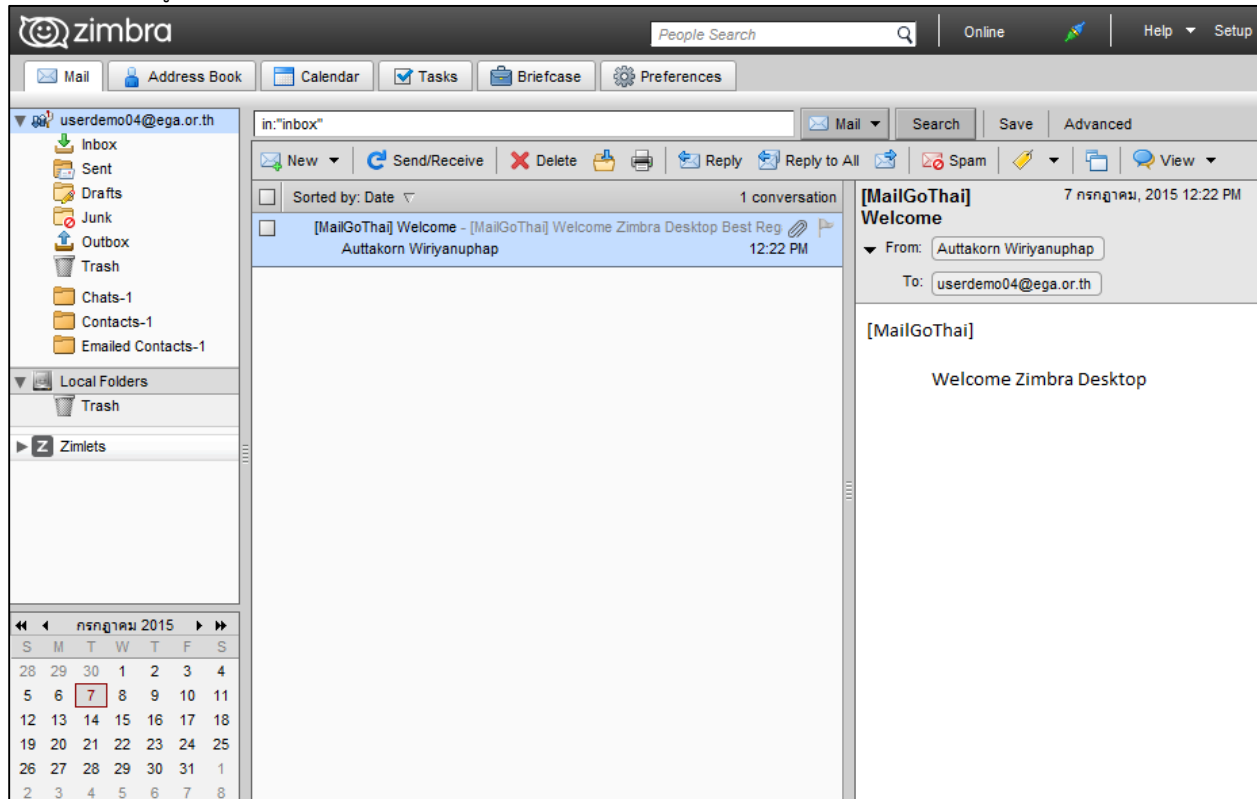
 MailGoThai [แก้ไข](#) [ลบ](#) [ตั้งค่าใหม่](#) [ทำดัชนีใหม่](#) [ตั้งค่าใหม่-GAL](#)

userdemo04@ega.or.th  หยุดชั่วคราว

เปิดใช้เดสก์ทอป >>

รูปภาพที่ ๑๑ การตั้งค่าการใช้งานระบบ Zimbra Desktop ขั้นตอนที่ ๑๑

(๑๓) ผู้ใช้งานสามารถเริ่มต้นใช้งาน MailGoThai ใน Zimbra Desktop ได้ทันที



รูปภาพที่ ๑๒ การตั้งค่าการใช้งานระบบ Zimbra Desktop ชั้นตอนที่ ๑๒